

# MSV 400 2В 415Ач

MSV 400 - батарея с большим сроком службы - до 15 лет. Как и батареи других серий CSB она необслуживаемая (AGM-технология), герметизированная, безопасная в эксплуатации, имеет низкий уровень саморазряда, высоконадежная. Используется в качестве резервного питания промышленного оборудования, на объектах энергетики, в системах телекоммуникации.



## ► Спецификация

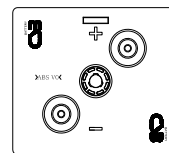
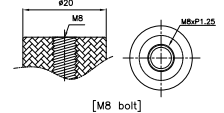
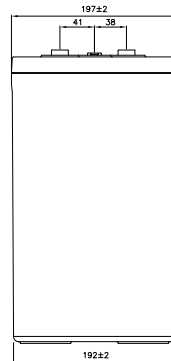
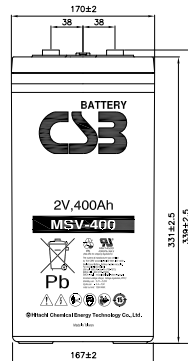
|  |   |
|--|---|
| Номинальное напряжение                   | 2 В   |
| Емкость                                  | 415 Ач при 10-часовом разряде до $U_{кон.}$ - 1.80 В/Эл при 25 °С                             |
| Вес                                      | 24.9 кг   |
| Максимальный ток разряда                 | 2400А (5 сек)   |
| Внутреннее сопротивление                 | 0.43 мОм  |
| Диапазон рабочих температур              | разряд: от -20°C до +50°C<br>заряд: от -0°C до +40°C<br>хранение: от -20°C до +40°C           |
| Ток короткого замыкания                  | -   |
| Номинальная рабочая температура          | 25°C  |
| Напряжение подзаряда                     | 2.21 - 2.25 В при 25°C  |
| Максимальный ток заряда                  | 120 А (при заряде постоянным током),<br>в режиме постоянного подзаряда $I_{max}$ не ограничен |
| Напряжение заряда при циклическом режиме | 2.35 В при 25°C   |
| Саморазряд                               | низкий саморазряд, аккумулятор может храниться без подзаряда при 25°C более 6-ти месяцев.*    |
| Выводы                                   | под болт М8   |
| Момент затяжки болтового соединения      | 40.57 Н·м   |
| Материал корпуса                         | огнеупорный АВС, согласно стандарту UL 94-V0  |

\*Перед использованием батарею необходимо зарядить. При более высокой температуре окружающей среды время хранения сокращается.



## ► Размеры, мм:

| Длина   | Ширина  | Высота  | Высота (с клеммами) |
|---------|---------|---------|---------------------|
| 197±2.0 | 170±2.0 | 331±2.5 | 339±2.5             |



## РАЗРЯД ПОСТОЯННЫМ ТОКОМ : А (25°C)

| $U_{к/Т}$ разряда | 15мин | 30мин | 60мин | 2ч  | 3ч  | 4ч   | 5ч   | 6ч   | 8ч   | 10ч  | 20ч  | 24ч  |
|-------------------|-------|-------|-------|-----|-----|------|------|------|------|------|------|------|
| 1.60В             | 586   | 425   | 259   | 158 | 116 | 93.3 | 77.3 | 66.2 | 52.0 | 43.0 | 21.5 | 18.0 |
| 1.67В             | 543   | 399   | 253   | 156 | 115 | 92.5 | 76.7 | 65.8 | 51.7 | 42.9 | 21.4 | 17.9 |
| 1.70В             | 517   | 385   | 248   | 155 | 114 | 92.1 | 76.4 | 65.5 | 51.5 | 42.7 | 21.3 | 17.8 |
| 1.75В             | 476   | 354   | 237   | 152 | 113 | 90.7 | 75.4 | 64.8 | 51.0 | 42.3 | 21.2 | 17.6 |
| 1.80В             | 428   | 313   | 222   | 146 | 109 | 88.2 | 73.5 | 63.3 | 50.0 | 41.6 | 20.8 | 17.3 |
| 1.83В             | 381   | 284   | 211   | 140 | 106 | 85.7 | 71.5 | 61.7 | 48.9 | 40.8 | 20.4 | 17.0 |

## РАЗРЯД ПОСТОЯННОЙ МОЩНОСТЬЮ : Вт/БЛОК (25°C)

| $U_{к/Т}$ разряда | 15мин | 30мин | 60мин | 2ч  | 3ч  | 4ч  | 5ч  | 6ч  | 8ч   | 10ч  | 20ч  | 24ч  |
|-------------------|-------|-------|-------|-----|-----|-----|-----|-----|------|------|------|------|
| 1.60В             | 884   | 733   | 474   | 292 | 212 | 169 | 142 | 124 | 99.2 | 83.5 | 41.8 | 34.8 |
| 1.67В             | 871   | 701   | 465   | 289 | 210 | 168 | 141 | 123 | 98.5 | 83.1 | 41.6 | 34.6 |
| 1.70В             | 862   | 679   | 458   | 287 | 209 | 167 | 141 | 122 | 98.3 | 83.0 | 41.5 | 34.6 |
| 1.75В             | 842   | 631   | 442   | 282 | 207 | 166 | 140 | 121 | 97.8 | 82.5 | 41.3 | 34.4 |
| 1.80В             | 755   | 566   | 420   | 273 | 203 | 164 | 139 | 120 | 96.8 | 81.5 | 40.8 | 34.0 |
| 1.83В             | 674   | 520   | 402   | 262 | 197 | 161 | 136 | 119 | 95.1 | 80.2 | 40.1 | 33.4 |